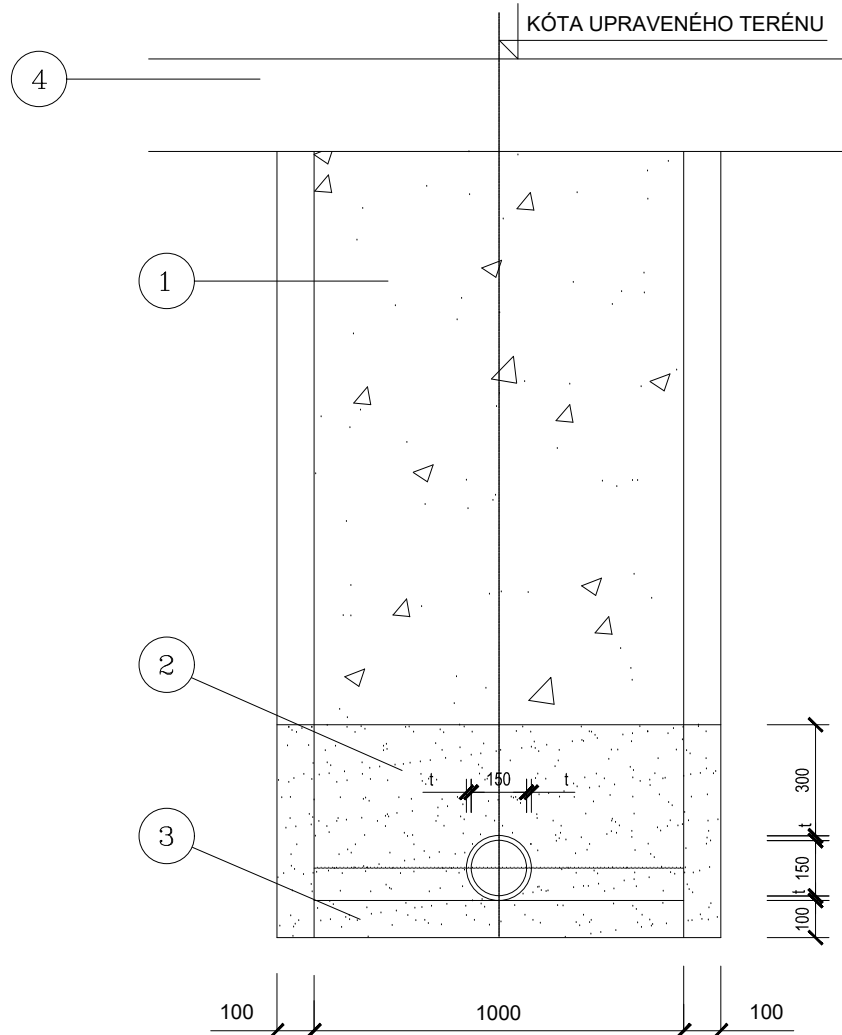
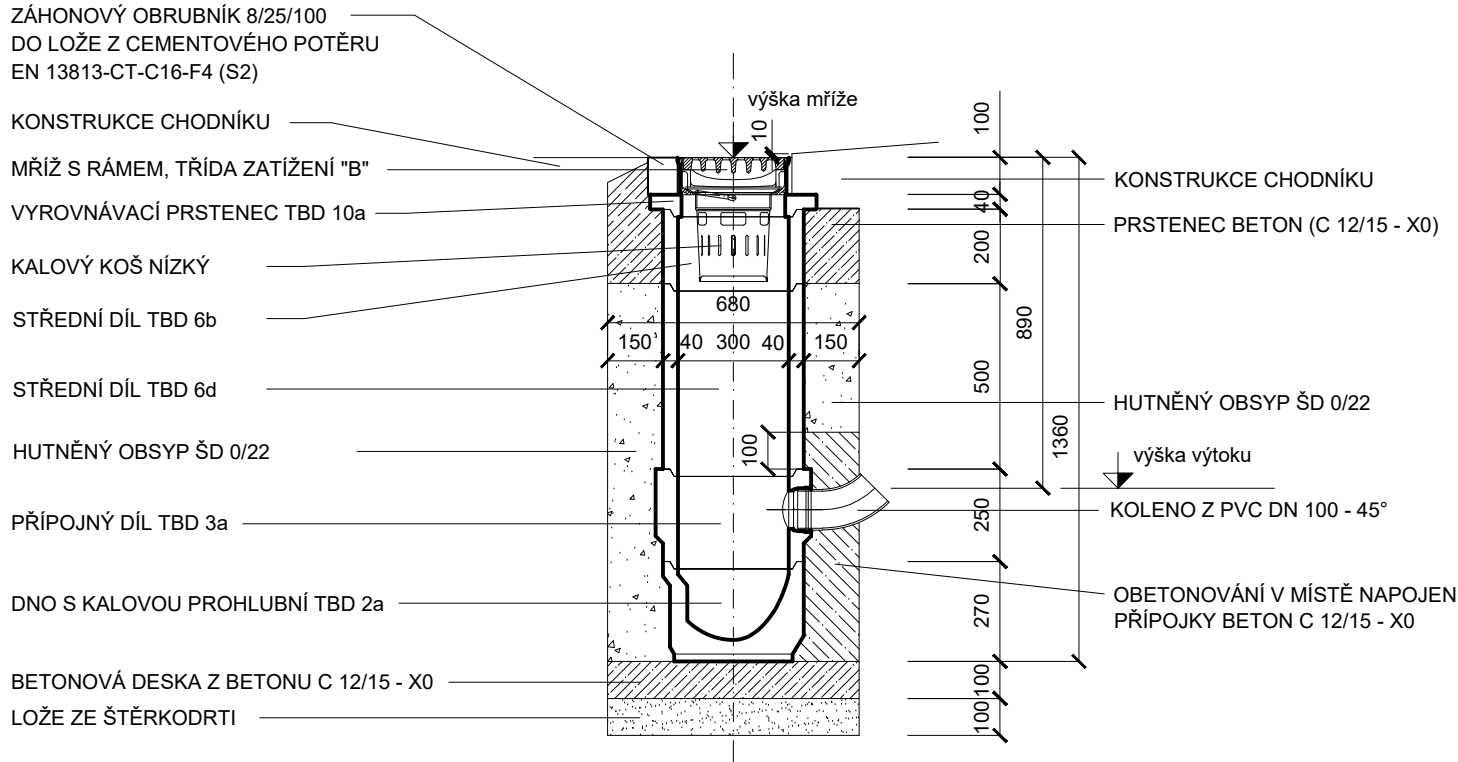


DETAIL ULOŽENÍ POTRUBÍ
PVC DN 150 (100)



- LEGENDA:
- 1 - ZÁSYP ŠD 0/22 (V KOMUNIKACI HUTNĚNÝ)
 - 2 - PÍSKOVÝ OBSYP
 - 3 - PÍSKOVÉ LOŽE
 - 4 - KONSTRUKCE KOMUNIKACE RESP. CHODNÍKU

ŘEZ
DVORNÍ VPUST
BETONOVÁ 300/100

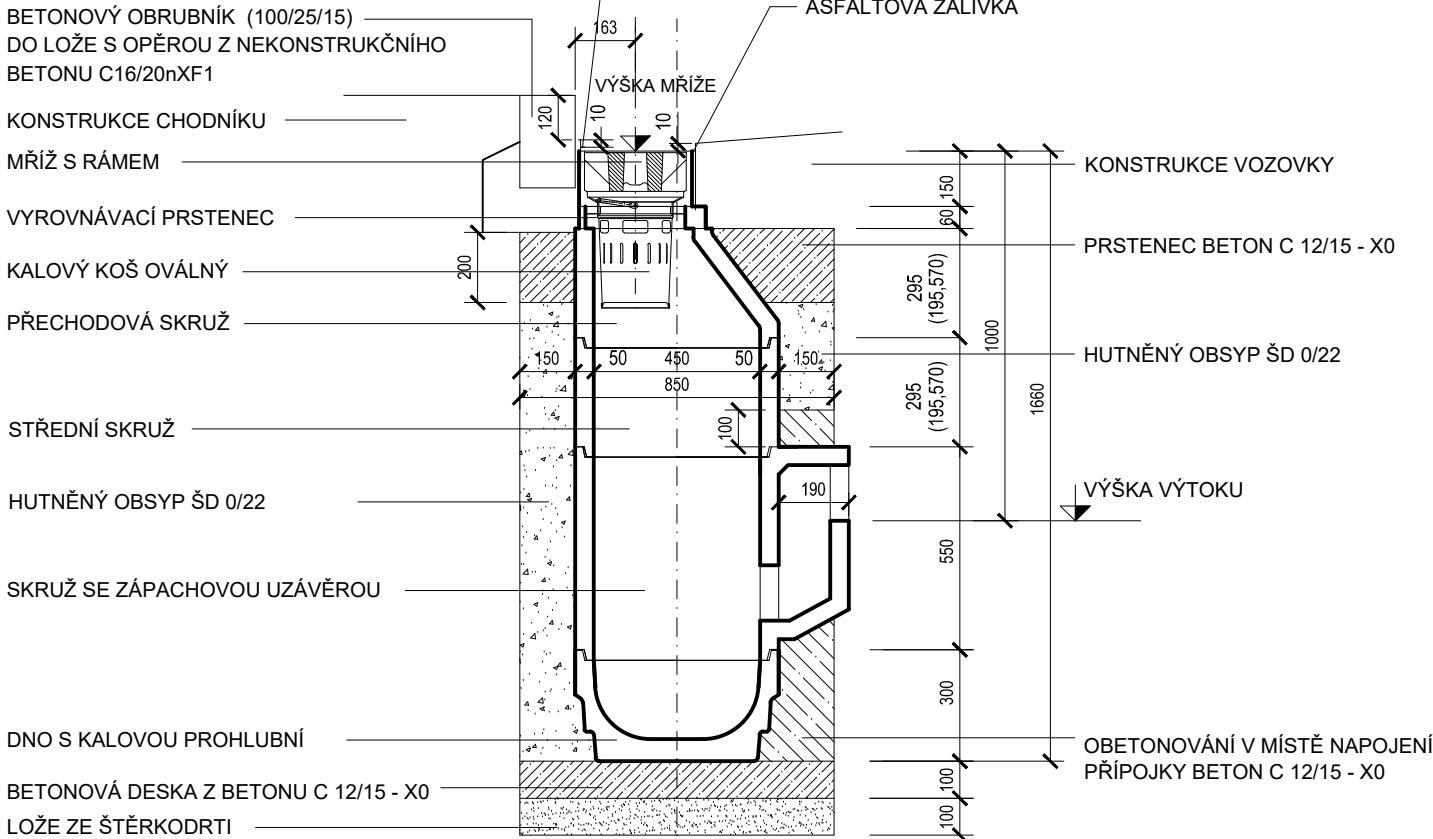


PŮDORYS

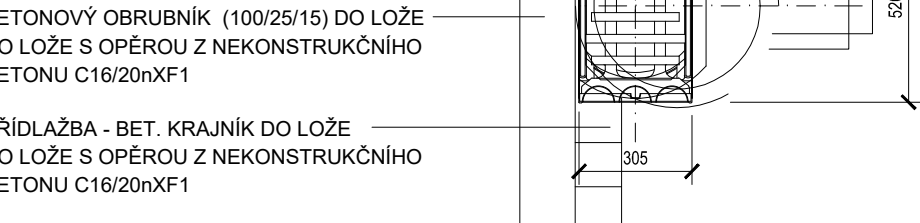


ULIČNÍ VPUST
BETONOVÁ 450/150 - SIFONOVÁ

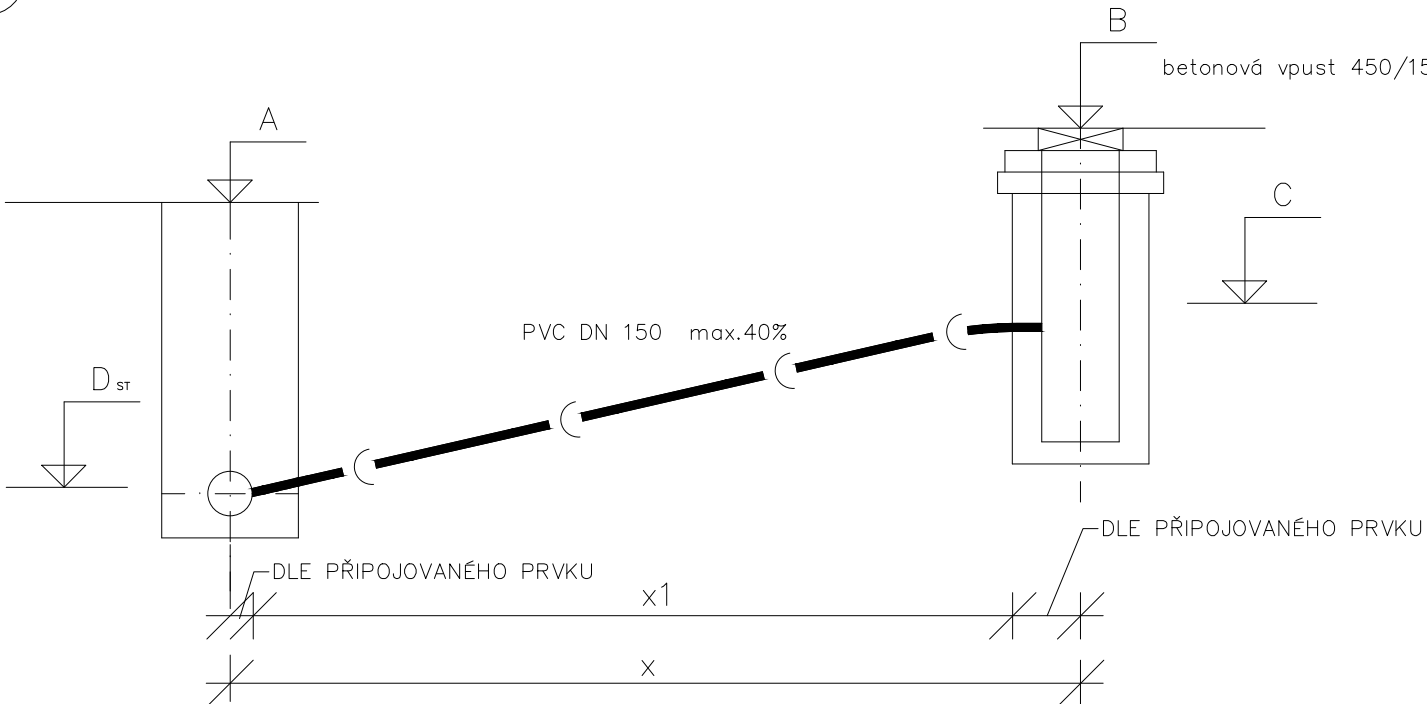
ŘEZ



PŮDORYS



③ NA NOVOU VYSAZENOU ODBOČKU NA NAVRŽENÉ KANALIZACI



<div><div></div><div>Nedvěd s.r.o. DPROJEKT PLZEŇ, PROJEKTOVÁ KANCELÁŘ</div></div>				KOTEROVSKÁ 177, 326 00 PLZEŇ	
VED.PROJEKTU <i>Kalib</i> Ing. Jan BATÍK		ODP.PROJEKTANT <i>Kalib</i> Ing. Karel NEDVĚD	PROJEKTANT <i>Kalib</i> Ing. Jan BATÍK	RAZÍTKO <div><div></div><div>Nedvěd s.r.o. DPROJEKT PLZEŇ</div></div> 326 00 PLZEŇ, Koterovská 177 tel.: 377 483 321-9, www.dprojekt.cz IČ 26388791, DIČ CZ26388791	
KRAJ:	PLZEŇSKÝ	OBEK:	STŘÍBRO		
STAVEBNÍK:	Střední odborná škola Stříbro, Benešova 508, 349 01 Stříbro				
STŘÍBRO - Střední odborná škola, Stavební úpravy MK Prokopa Holého, Smetanova ul., Komenského ul. a Havlíčkova ul.					
SO 102 - MK Smetanova, úsek Prokopa Holého – Komenského				SOUBOR	Stříbro-SOŠ_PDPS_VPUST.dwg
DETAIL VPUSTI				DATUM	08/2024
				STUPEŇ	PDPS
				ZMĚNA Č.	
				MĚŘÍTKO	PŘÍLOHA / PARÉ
				1 : 20	102-6.